



ASF – program 2019

Powiatowy Inspektorat Weterynarii w Częstochowie – wrzesień 2019

ASF – program 2019

- ▶ Rozporządzenie Ministra Rolnictwa i Rozwoju Wsi z dnia 20 marca 2019 r. w sprawie wprowadzenia w 2019 r. na terytorium Rzeczypospolitej Polskiej **„Programu mającego na celu wczesne wykrycie zakażeń wirusem wywołującym afrykański pomór świń i poszerzenie wiedzy na temat tej choroby oraz jej zwalczania”** (Dz. U. z 2019 r. poz. 598)
- ▶ zgodnie z art. 57.ust. 7 ustawy z dnia 11 marca 2004r. o ochronie zdrowia zwierząt oraz zwalczaniu chorób zakaźnych zwierząt (Dz. u. z 2018 r. poz. 1967) na terytorium Rzeczypospolitej Polskiej program jest wprowadzany w drodze rozporządzenia ministra właściwego do spraw rolnictwa, po jego zatwierdzeniu przez Komisję Europejską
- ▶ program stosuje się od 1 stycznia 2019 r., stanowi on kontynuację programu realizowanego w 2018 r., obecny okres realizacji od 01.01.2019 do 31.12.2019

ASF – program 2019

- ▶ zgodnie z art. 41 ust. 1 ustawy z dnia 11 marca 2004r. O ochronie zdrowia zwierząt oraz zwalczaniu chorób zakaźnych zwierząt (Dz. u. z 2018 r. poz. 1967) ASF należy do chorób zakaźnych zwierząt podlegających obowiązkowi zwalczania na terytorium Rzeczypospolitej Polskiej
- ▶ program określa tzw. obszary działań średnioterminowych związanych ze zwalczaniem ASF- **WAMTA** (Wider Area for Medium Term Actions), na którym zgodnie ze strategią zwalczania ASF dla wschodniej części UE będą prowadzone następujące działania :
- ▶ **redukcja populacji dzików prowadzona przez polowania i odstrzał sanitarny**
- ▶ **zwiększenie redukcji samic dzika**
- ▶ **wprowadzenie zakazu karmienia dzików**



ASF – program 2019

- szacowane ogólne koszty realizacji programu w 2019 r. wyniosą 39 692 946, 49 zł (9 564 485, 33 euro)z tego w ramach środków z UE w ramach współfinansowania Polska wystąpi do Komisji Europejskiej o 33 377 070, 05 zł (8 042 601, 30 euro)



ASF – program 2019

cel programu

- ▶ Celem programu jest wzmocnienie ochrony terytorium Rzeczypospolitej Polskiej i terytorium UE przed rozprzestrzenianiem się wirusa ASF, poprzez działania nakierowane na zwalczanie oraz zapobieganie, w tym :
- ▶ *badania laboratoryjne w kierunku ASF,*
- ▶ *zakup kontenerów chłodniczych do przetrzymywania tusz odstrzelonych dzików i wag hakowych,*
- ▶ *finansowanie funkcjonowania odłowni żywołownych do odłowu dzików,*
- ▶ *zwrot kosztów pozyskiwania dzików w ramach odstrzału sanitarnego na obszarze ochronnym, obszarze objętym ograniczeniami, obszarze zagrożenia oraz obszarze WAMTA i na innych obszarach, na których prowadzony jest odstrzał sanitarny,*



ASF – program 2019

cel programu cd

- finansowanie pozyskiwania dzików w ramach polowań na obszarze ochronnym, obszarze objętym ograniczeniami, obszarze zagrożenia oraz obszarze WAMTA,
- ubój lub zabicie świń na obszarze zagrożenia, obszarze objętym ograniczeniami lub obszarze ochronnym, w przypadku wystąpienia ASF u dzików,
- działania powiatowego lekarza weterynarii – po otrzymaniu zawiadomienia o podejrzeniu wystąpienia ASF na terenie RP zgodnie z art. 42 ustawy z dnia 11 marca 2004r. o ochronie zdrowia zwierząt oraz zwalczaniu chorób zakaźnych zwierząt,
- pobieranie próbek do badań laboratoryjnych w kierunku ASF lub przeprowadzanie kontroli gospodarstw w zakresie spełnienia wymagań związanych z bioasekuracją na obszarze zagrożenia, obszarze objętym ograniczeniami lub obszarze ochronnym,



ASF – program 2019

cel programu cd

- *unieszkodliwianie tusz dzików lub szczątków padłych dzików pochodzących z polowań na obszarze zagrożenia i obszarze objętym ograniczeniami, niezagospodarowanych przez myśliwych,*
- *unieszkodliwianie tusz dzików, które nie mogą być zagospodarowane przez myśliwych na obszarze zagrożenia, obszarze objętym ograniczeniami oraz obszarze ochronnym,*
- *wypłatę środków za zgłoszenie znalezienia zwłok dzików padłych na terytorium RP,*
- *dofinansowanie bezpiecznego usuwania zwłok dzików padłych na obszarze zagrożenia, obszarze objętym ograniczeniami oraz obszarze ochronnym,*
- *wzmocnienie środków bioasekuracji na drogowych przejściach granicznych z Federacją Rosyjską, Białorusią i Ukrainą,*



ASF – program 2019

cel programu cd

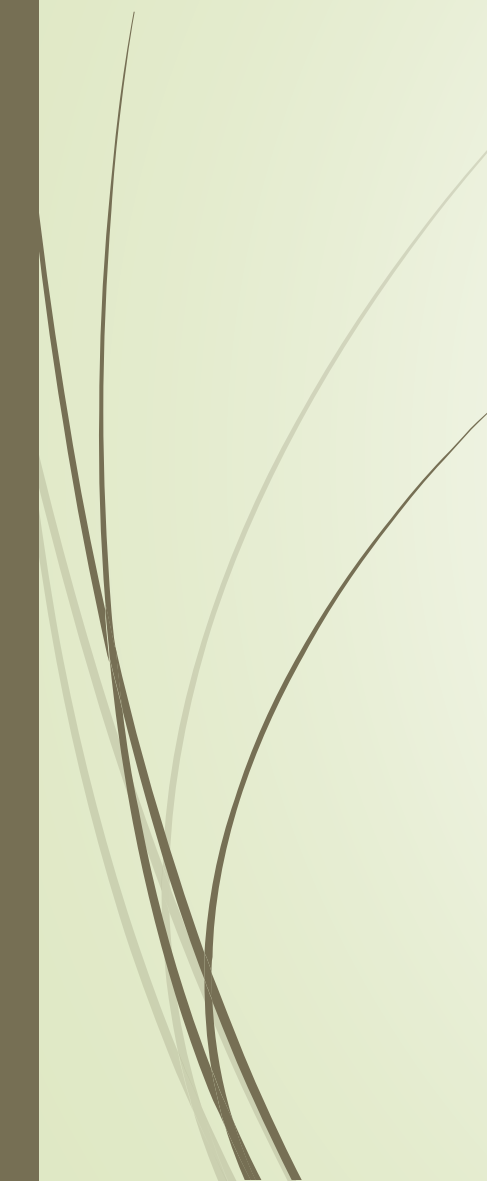
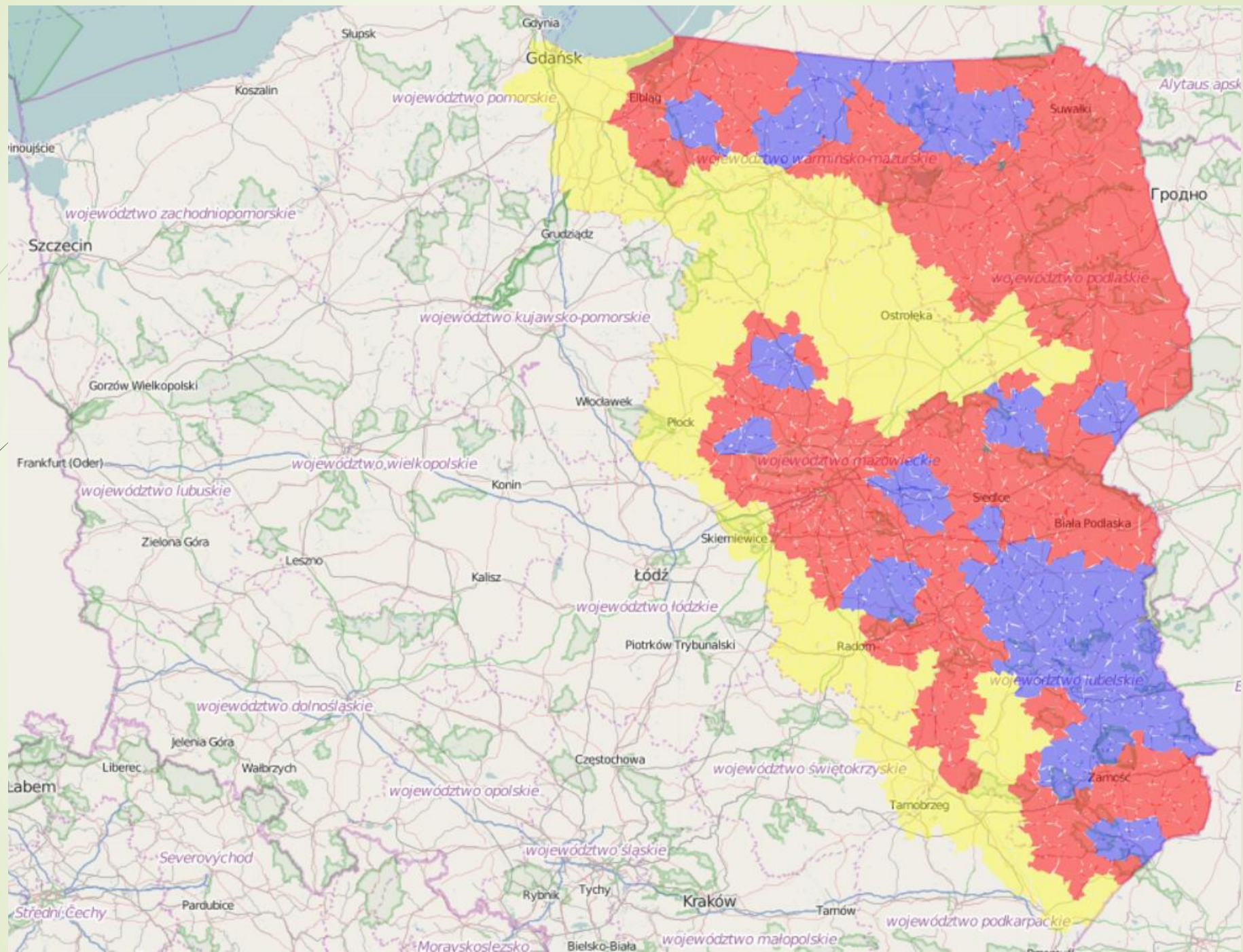
- ▶ dofinansowanie odłowa dzików zgodnie z przepisami prawa wydanymi na podstawie ustawy z dnia 11 marca 2004r. o ochronie zdrowia zwierząt oraz zwalczaniu chorób zakaźnych zwierząt (rozporządzenie wydane przez PLW lub wojewodę dot. zwalczania ch. zakaźnej), a także uśmiercania oraz transportu i unieszkodliwiania zwłok odłowionych dzików,
- ▶ prowadzenie przez Inspekcję Weterynaryjną kampanii informacyjnej dla podmiotów prowadzących działalność nadzorowaną związaną z produkcją żywności pochodzenia zwierzęcego i pasz, a także rolników, myśliwych, władz samorządowych, straży, inspekcji i innych służb oraz społeczeństwa oraz podmiotów świadczących usługi z zakresu przewozu osób, w tym operatorów portów lotniczych i portów morskich, biur podróży, podmiotów świadczących usługi pocztowe i kurierskie, **mające na celu przekazanie wiedzy na temat ASF**



ASF – program 2019

realizacja programu

- ▶ Podział terytorium Rzeczypospolitej Polskiej na obszary według kryterium zagrożenia wystąpienia wirusa ASF :
- ▶ **obszar zagrożenia, (strefa niebieska)** obszar bezpośrednio wokół ogniska choroby, podlegający ograniczeniom, w szczególności zakazom, nakazom oraz środkom kontroli, podejmowanym przy zwalczaniu chorób zakaźnych zwierząt,
- ▶ **obszar objęty ograniczeniami, (strefa czerwona)** obszar wokół obszaru zagrożonego, podlegający ograniczeniom, w szczególności zakazom, nakazom oraz środkom kontroli, podejmowanym przy zwalczaniu chorób zakaźnych zwierząt,
- ▶ **obszar ochronny, (strefa żółta)** obszar wokół obszaru zagrożonego, podlegający ograniczeniom, w szczególności zakazom lub nakazom dotyczącym przemieszczania zwierząt,
- ▶ **WAMTA, (strefa zielona)** pas o szerokości nawet do 100km od granicy RP z Obwodem Kaliningradzkim, Litwą, Białorusią i Ukrainą z wyjątkiem gmin na obszarze objętym ograniczeniami, obszarze zagrożenia i obszarze ochronnym oraz w pasie do 100km od zewnętrznej granicy obszaru objętego ograniczeniami lub obszaru zagrożenia, z wyjątkiem gmin leżących na obszarze ochronnym






ASF – program 2019


realizacja programu - dziki

- **pobieranie próbek od dzików**
- **w obszarze zagrożenia, obszarze objętym ograniczeniami i obszarze ochronnym :**
 - z każdego dzika znalezionej martwego, w tym ze zwłok dzików ulegających autolizie oraz od dzików zabitych w wypadkach komunikacyjnych,
 - z każdego dzika odstrzelonego, dostarczonego do położonego na tych obszarach punktu skupu dziczyzny lub zakładu obróbki dziczyzny lub innego zakładu nadzorowanego przez organ IW, w którym mogą być przechowywane tusze lub skóry dzików,
 - w przypadku odstrzelonych dzików niewykazujących żadnych objawów chorobowych dopuszcza się pobieranie próbek do badań laboratoryjnych w kierunku ASF przez myśliwych, którzy zostali przeszkoleni przez PLW




ASF – program 2019
pobieranie próbek od dzików
**w obszarze zagrożenia, obszarze objętym ograniczeniami,
obszarze ochronnym i WAMTA cd**

- ▶ **oznakowanie tuszy odstrzelonego dzika** - znak zawierający :
 - nr kolejny tuszy
 - nr KŁ
 - data pozyskania tuszy
- ▶ **za dziki pozyskane w ramach polowań** dostarczone do punktu skupu lub zakładu obróbki dziczyzny, lub innego zakładu nadzorowanego przez IW, w którym mogą być przechowywane tusze lub skóry dzików – PLW wypłaca dzierżawcy lub zarządcy obwodu łowieckiego lub dyrektorowi parku narodowego kwotę :
 - 650 zł brutto za samice przelatki i dorosłe samice dzika,
 - 300 zł brutto za pozostałe dziki.



ASF – program 2019 w obszarze zagrożenia, obszarze objętym ograniczeniami i obszarze ochronnym cd

- kwota za pozyskane dziki w ramach polowań obejmuje zryczałtowane koszty :
 - polowania i bioasekuracji myśliwego podczas polowania,
 - pobranie próbek, transport upolowanych dzików oraz dojazd myśliwego na obszar zagrożony lub objęty ograniczeniami,
 - przetrzymywanie dzików w kontenerach chłodniczych,
 - unieszkodliwianie patrochów dzików.
- myśliwi przekazują na piśmie właściwemu PLW informację o terminach planowanych polowań lub liczbie polowań w określonym przedziale czasowym



ASF – program 2019 w obszarze zagrożenia, obszarze objętym ograniczeniami i obszarze ochronnym cd

- ▶ **IW** dofinansowuje w pełnej wysokości poniesione koszty unieszkodliwiania dzików, wraz ze wszystkimi częściami ciała, które nie zostaną zagospodarowane przez myśliwych, tusz dzików z dodatnim wynikiem badań laboratoryjnych w kierunku ASF oraz tusz przechowywanych z nimi w kontenerze chłodniczym, w tym transportu do podmiotów utylizacyjnych.
- ▶ Myśliwi, pracownicy Służby Leśnej i Straży Granicznej oraz osoby mające kontakt z martwymi dzikami mają obowiązek zgłoszenia organom IW faktu znalezienia zwłok dzików.
- ▶ Dzierżawcy, zarządcy obwodów łowieckich i dyrektorzy parków narodowych okresowo, nie rzadziej niż raz na kwartał, sprawdzają rzetelność dokumentowania przez myśliwych wykonania polowań na dziki. Niezwłocznie informują PLW o ujawnionych w tym zakresie nieprawidłowościach.
- ▶ PLW weryfikuje, nie rzadziej niż raz na kwartał, liczbę dzików pozyskanych w ramach polowań zgłoszonych przez myśliwych z rzeczywistą liczbą tusz tych zwierząt znajdujących się w PSD i innych miejscach ich czasowego przetrzymywania.



ASF – program 2019 w obszarze WAMTA

- kwota za pozyskane dziki w ramach polowań obejmuje zryczałtowane koszty :
 - polowania i bioasekuracji myśliwego podczas polowania,
 - pobierania próbek do badań laboratoryjnych od dzików wykazujących objawy chorobowe przed odstrzałem,
 - unieszkodliwianie tusz dzików wraz ze wszystkimi częściami ciała odstrzelonych dzików, w tym transport do podmiotów uprawnionych
- Dzierżawcy, zarządcy obwodów łowieckich i dyrektorzy parków narodowych okresowo, nie rzadziej niż raz na kwartał, sprawdzają rzetelność dokumentowania prze myśliwych wykonania polowań na dziki w obszarze WAMTA. Niezwłocznie informują PLW o ujawnionych w tym zakresie nieprawidłowościach.
- PLW weryfikuje, nie rzadziej niż raz na kwartał, liczbę dzików pozyskanych w ramach polowań zgłoszonych przez myśliwych z rzeczywistą liczbą tusz tych zwierząt znajdujących się w PSD i innych miejscach ich czasowego przetrzymywania.



ASF – program 2019

pobieranie próbek *na obszarze RP „poza obszarami”*

- ▶ PLW pobiera próbki od :
 - każdego dzika znalezionej martwego, w tym ze zwłok dzików ulegających autolizie,
 - dzików zabitych w wypadkach komunikacyjnych,
 - z każdego odstrzelonego dzika wykazującego objawy chorobowe.

ASF – program 2019

w obszarze zagrożenia, obszarze objętym ograniczeniami i obszarze ochronnym cd

- rodzaje próbek pobieranych do badań laboratoryjnych w kierunku ASF :
- od odstrzelonych dzików – próbki krwi,
- od znalezionych martwych dzików- migdałki, węzły chłonne (żołądkowe, wątrobowe, podżuchwowe, zagardłowe), śledzionę, nerki, tkankę płucną i jeżeli to możliwe – krew,
- od dzików ulegających autolizie – kość długa lub mostek.
- próbki pobrane o znalezionych martwych dzików lub odstrzelonych bada się metoda qRT-PCR i jeżeli jest to możliwe metodą ELISA. Badania wykonywane są w laboratoriach wyznaczonych przez GLW.

ASF – program 2019

realizacja programu – **działania podejmowane po stwierdzeniu ASF u dzika**

- ▶ PLW zarządza środki zwalczania ASF zgodnie z przepisami wydanymi na podstawie ustawy z dnia 11 marca 2004r. o ochronie zdrowia zwierząt oraz zwalczaniu chorób zakaźnych zwierząt w tym :
- **w promieniu 10 km wokół stwierdzonego przypadku ASF u dzika może :**
 - przeprowadzić badanie kliniczne świń,
 - dokonać indywidualnego oznakowania świń,
 - pobrać od świń próbki do badań laboratoryjnych w kierunku ASF,
 - nakazać ubój lub zabicie świń po przeprowadzeniu analizy ryzyka uwzględniającą w szczególności sytuację epizootyczną – występowanie ASF u dzików, zagęszczenie populacji dzików na danym terenie, poziom bioasekuracji gospodarstw.
- PLW może również :
 - zarządzić poszukiwanie padłych dzików,
 - zarządzić odstrzał sanitarny dzików,
 - zakazać odłów dzików w celu ich uśmiercenia.



ASF – program 2019

odstrzał sanitarny dzików

- ▶ zgodnie z art. 45 ust. 1 i art. 46 ust. 3 pkt 8 ustawy z dnia 11 marca 2004r. o ochronie zdrowia zwierząt oraz zwalczaniu chorób zakaźnych zwierząt (Dz. u. z 2018 r. poz. 1967) PLW albo wojewoda nakazuje dzierżawcom lub zarządcom obwodów łowieckich wykonanie odstrzału sanitarnego dzików.
- ▶ zgodnie z art. 47 ust. 1 ustawy z dnia 11 marca 2004r. o ochronie zdrowia zwierząt oraz zwalczaniu chorób zakaźnych zwierząt (Dz. u. z 2018 r. poz. 1967) minister właściwy ds. rolnictwa może zarządzić odstrzał sanitarny na terytorium RP lub jego części
- ▶ **za dziki pozyskane w ramach odstrzału sanitarnego PLW wypłaca zwrot kosztów tj. :**
 - 650 zł brutto za samice przelatki i dorosłe samice dzika,
 - 300 zł brutto za pozostałe dziki.

ASF – program 2019

zgłaszanie znalezienia zwłok padłych dzików

- na terytorium RP myśliwi oraz pracownicy Służby Leśnej mogą przeprowadzać poszukiwania padłych zwłok dzików. W przypadku zgłoszenia organom IW znalezienia zwłok dzika innych niż zabitego w wypadku komunikacyjnym, od którego jest możliwe pobranie próbek do badań laboratoryjnych, PLW wypłaca dzierżawcy lub zarządcy obwodu łowieckiego lub dyrektorowi parku narodowego lub zarządcy lasów kwotę :
 - 200 zł brutto – za znalezione zwłoki dzika w obszarze zagrożenia, obszarze objętym ograniczeniami i obszarze ochronnym,
 - 100 zł brutto – za znalezione zwłoki dzika na pozostałym obszarze kraju.
- osoba dokonująca zgłoszenia osobiście wskazuje miejsce, w którym znajduje się zwłoki dzika, lub przekazuje informacje umożliwiające odnalezienie tych zwłok



ASF – program 2019

usuwanie zwłok padłych dzików

- na terytorium RP w obszarze zagrożenia, obszarze objętym ograniczeniami i obszarze ochronnym PLW może dofinansować usunięcie zwłok padłych dzików w wysokości 170 zł brutto,
- kwota ta obejmuje :
 - dojazd na miejsce znalezienia zwłok dzika,
 - załadunek,
 - transport do wskazanego miejsca i
 - Unieszkodliwienie tych zwłok.
- w przypadku nieznaalezienia zwłok padłych dzików na miejscu ich poszukiwania, podmiotowi świadczącemu usługi w zakresie unieszkodliwiania przysługuje dofinansowanie kosztów dojazdu



ASF – program 2019

***na obszarze całego kraju obowiązuje
zakaz dokarmiania dzików***



ASF – program 2019

finansowanie odłowa dzików, ich uśmiercania, transportu i unieszkodliwiania zwłok padłych

- PLW w przypadku wydania nakazu przeprowadzenia odłowa dzików, a następnie ich uśmiercania oraz transportu zwłok i unieszkodliwienia zwłok uśmierconych dzików wypłaca wykonawcy tego nakazu kwotę w wysokości **700 zł** brutto za dzika niezależnie od płci i masy ciała zwierzęcia,
- odławianie dzików będzie prowadzone w celu ;
- uśmiercania watah (stad) dzików – wszystkie badane później w kierunku ASF,
- sprawdzania wielkości migracji dzików z terytorium Białorusi i ich ewentualnego zarażenia wirusem ASF,
- oceny szerzenia się wirusa ASF w obrębie watah dzików.



ASF – program 2019

podsumowanie

- program wprowadza się na terytorium RP,
- program jest realizowany w 16 województwach, 314 powiatach oraz 66 miastach na prawach powiatów,
- zgodnie z danymi PZŁ oraz Dyrekcji Generalnej Państwowego Gospodarstwa Leśnego Lasy Państwowe w roku łowieckim 2017/2018 liczba dzików na terytorium PR wynosiła ok. 215 tys. sztuk, w tym w województwie śląskim ok. 7.9 tys. Sztuk.
- dane dotyczące badań laboratoryjnych w kierunku ASF u dzików za 2017r.:
 - liczba zbadanych próbek testem ELSA 14 104 w tym 155 dodatnich,
 - liczba zbadanych próbek testem PCR 14 564 w tym 863 dodatnich,
- w 2018r. Na terytorium RP stwierdzono 2443 przypadki ASF u dzików i 109 ognisk ASF u świń,
- w 2019r. do dnia 11.09.2019r. stwierdzono – 1648 przypadki ASF u dzików i 45 ognisk ASF u świń (do 30.08.2019r.)



ASF – program 2019

Dziękuję za uwagę

