



**DZIKI REZERWUAR ORAZ SKUTECZNY
WEKTOR W SZERZENIU SIĘ ASF**

**Powiatowy Inspektorat Weterynarii w
Częstochowie**

Częstochowa, 17.09.2019

CZYM JEST AFRYKAŃSKI POMÓR ŚWIŃ?

- ❖ groźna, zakaźna i zaraźliwa choroba wirusowa świń domowych, świniodzików oraz dzików
- ❖ ludzie nie są wrażliwi na zakażenie wirusem ASF
- ❖ ogromne konsekwencje ekonomiczne – restrykcje w eksporcie świń i wieprzowiny
- ❖ straty dla właścicieli świń oraz dla producentów mięsa wieprzowego
- ❖ w roku 2014 po raz pierwszy w historii wystąpił w Polsce i innych krajach Europy Centralnej, dotykając zarówno świń domowych, jak i dzików

WIRUS ASF JEST WYJĄTKOWO OPORNY NA DZIAŁANIE CZYNNIKÓW ŚRODOWISKOWYCH

Przeżywalność:

- ❖ w śledzionie zakopanej w ziemi - 270 dni
- ❖ we krwi w 4°C do 18 miesięcy
- ❖ w odchodach świń – 60 – 100 dni w temperaturze pokojowej,
- ❖ w surowym mięsie w temperaturze 4 st. C – 150 dni, a w mięsie mrożonym około 1000 dni,
- ❖ w szpiku kostnym - do 6 miesięcy, a w tkankach gnijących zwłok dzika lub świni przez 7-8 miesięcy

SZCZEGÓLNIIE OPORNY NA DZIAŁANIE NISKICH TEMPERATUR

PRODUKT	PRZEŻYWALNOŚĆ (DNI)
Solone mięso odkostnione	182
Solone mięso z kością	182
Gotowane mięso odkostnione	0
Gotowane mięso z kością	0
Suszone mięso odkostnione	300
Suszone mięso z kością	300
Wędzone mięso odkostnione	30
Mięso mrożone	1000
Chłodzone mięso odkostnione	110
Chłodzone mięso z kością	110
Suszony tłuszcz	300
Podroby	105
Skóra/tłuszcz	300

JAK CHOROBA JEST PRZENOSZONA?

- ❖ bezpośrednio ze zwierzęcia na zwierzę
- ❖ pośrednio przez zanieczyszczone przedmioty (woda, pasza, owady, środki transportu, obuwie, odzież, mięso, sprzęt, ludzie)



JAK CHOROBA JEST PRZENOSZONA? CD

W niekorzystnych okolicznościach może wystarczyć porzucona kanapka z wędliną sporządzona z mięsa chorego dzika lub świni.

Szczególnie niebezpieczna w aspekcie przenoszenia zarazy jest krew dzików. Najmniejsza ilość krwi wystarczy do zakażenia wrażliwych dzików lub świń.

JAKI JEST PRZEBIEG I OBJAWY KLINICZNE ASF U DZIKÓW?

- ❖ bardzo ciężkie, nieswoiste objawy ogólne: gorączka, osowienie, utrata apetytu, zaburzenia w poruszaniu się i problemy w oddychaniu
- ❖ krwawienia (z nosa, krwawa biegunka, krwawienia skóry)
- ❖ ograniczony odruch ucieczki lub inne objawy, jak niechęć do poruszania się i utrata orientacji
- ❖ dotyczy wszystkich grup wiekowych i obu płci dzików
- ❖ w większości przypadków prowadzi do padnięć zwierząt w okresie 7 - 10 dni po zakażeniu

JAKI JEST PRZEBIEG I OBJAWY KLINICZNE ASF U DZIKÓW? CD

Po przekrojeniu zwłok dzika należy zwrócić uwagę na:

- ❖ przekrwione i powiększone węzły chłonne
- ❖ powiększoną śledzionę
- ❖ wybroczyny w narządach wewnętrznych, w skórze lub pod skórą
- ❖ płuca i drogi oddechowe są często wypełnione pianą

JAKI JEST PRZEBIEG I OBJAWY KLINICZNE ASF U DZIKÓW? CD

- ❖ Brak wymienionych zmian nie wyklucza, że przyczyną nagłego padnięcia dzika, a częściej większej liczby dzików, może być ASF.
- ❖ Zauważenie zwiększonych padnięć dzików powinno stanowić sygnał do podejrzenia ASF.
- ❖ Sekcja dzików powinna być wykonana wyłącznie przez lekarza weterynarii.

JAK CHOROBA JEST ZWALCZANA?

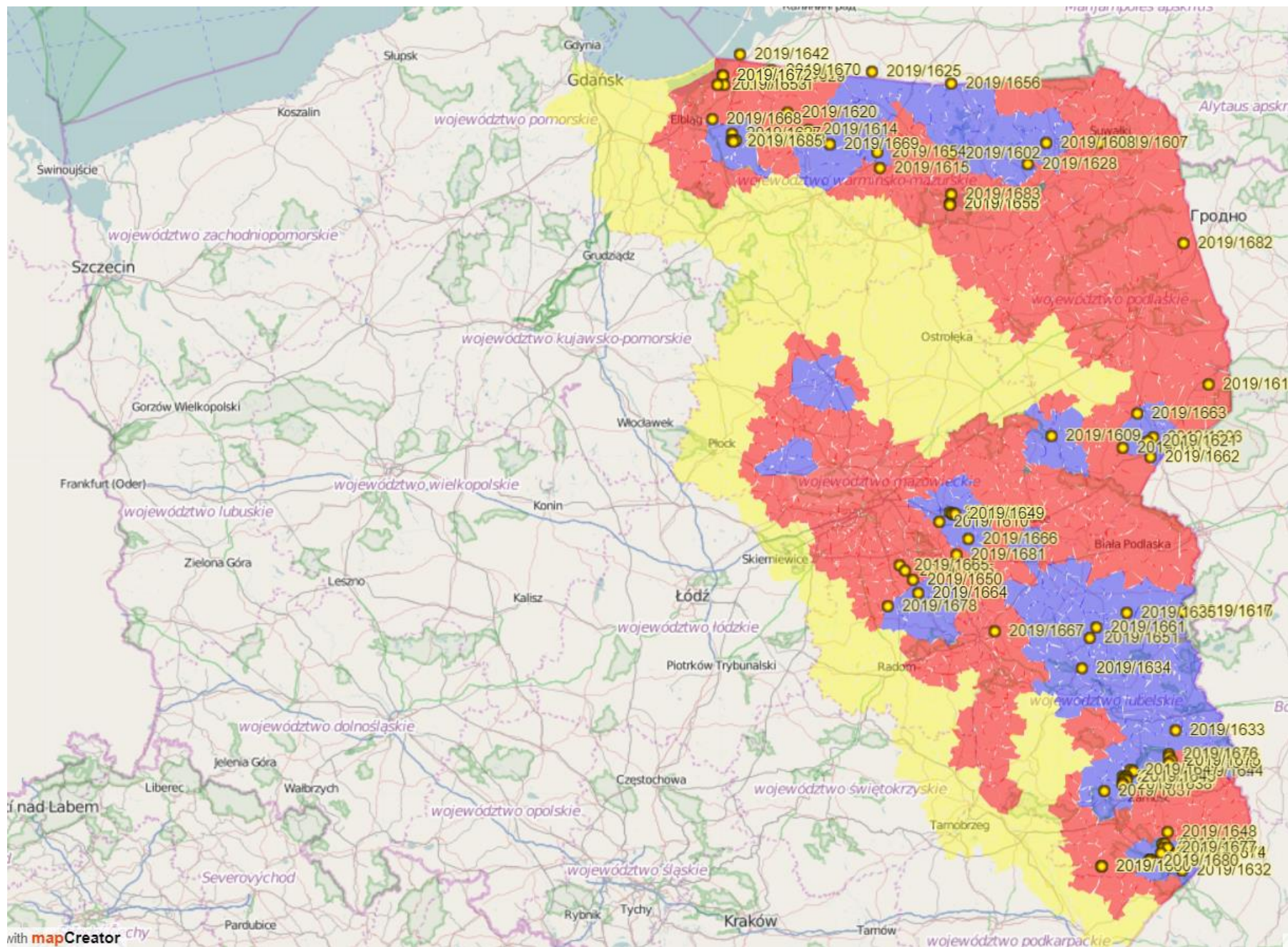
Nie ma szczepionki przeciw afrykańskiemu pomorowi świń, dlatego w zwalczaniu ASF wśród dzików najważniejsze jest zachowanie środków ostrożności i regulacja ich populacji.



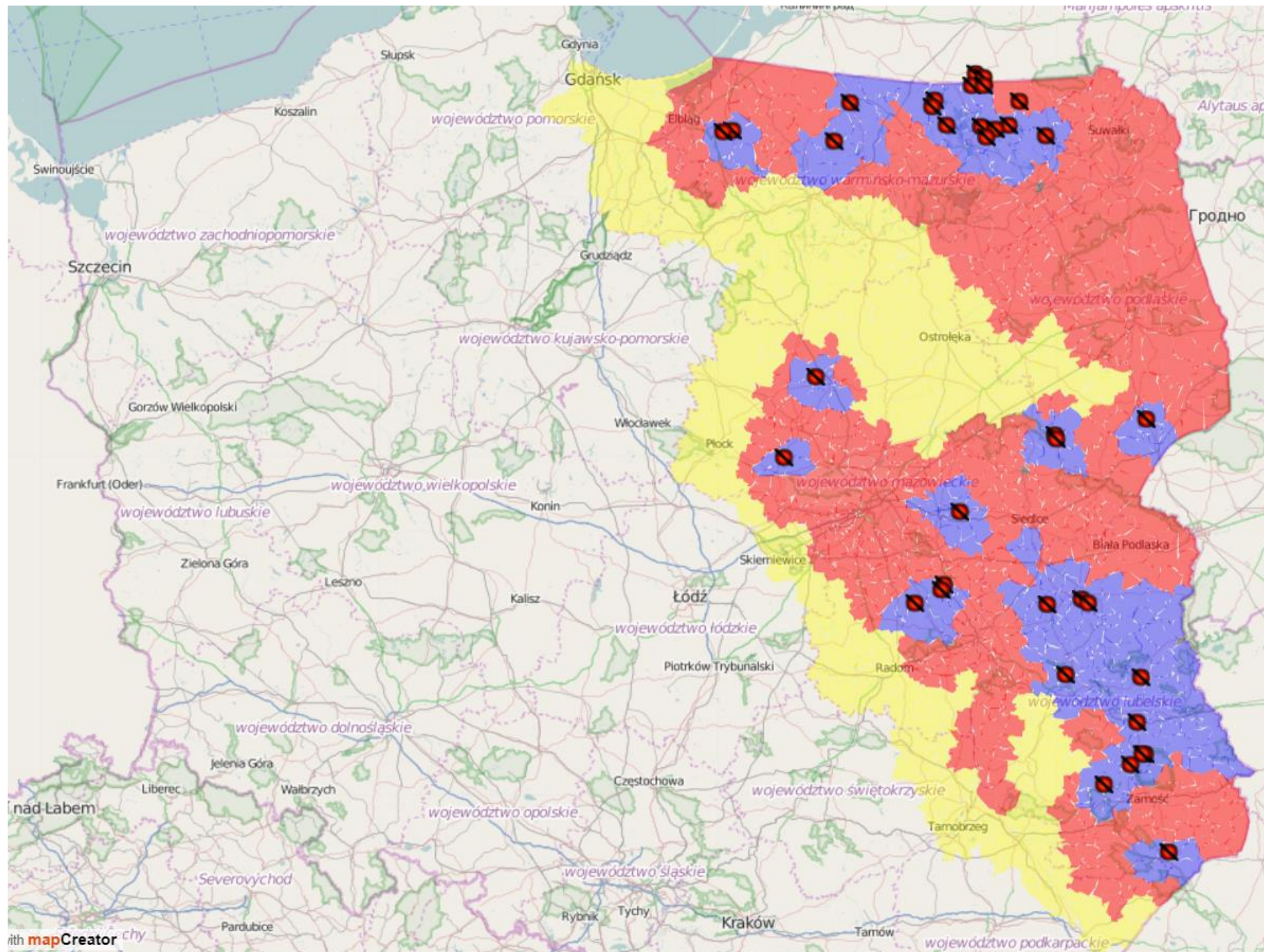
**DZIKI BYŁY W POLSCE, ORAZ
NA LITWIE, ŁOTWIE, ESTONII
I W CZECHACH
PIERWOTNYM ŹRÓDŁEM
ASFV**

**W 2019 DO DNIA
16.09.2019 R.
ZAREJESTROWANO
W POLSCE
1648 PRZYPADKI
ASF**

Przypadki ASF u dzików w 2019 r.



Ogniska ASF u świń w 2019 r.



**DLACZEGO CHOROBA NIE
WYGASA I SZERZY SIĘ
W POPULACJI DZIKÓW
CORAZ BARDZIEJ
INTENSYWNIENIE?**

CORAZ WIĘKSZA ILOŚĆ WIRUSA W ŚRODOWISKU LEŚNYM...

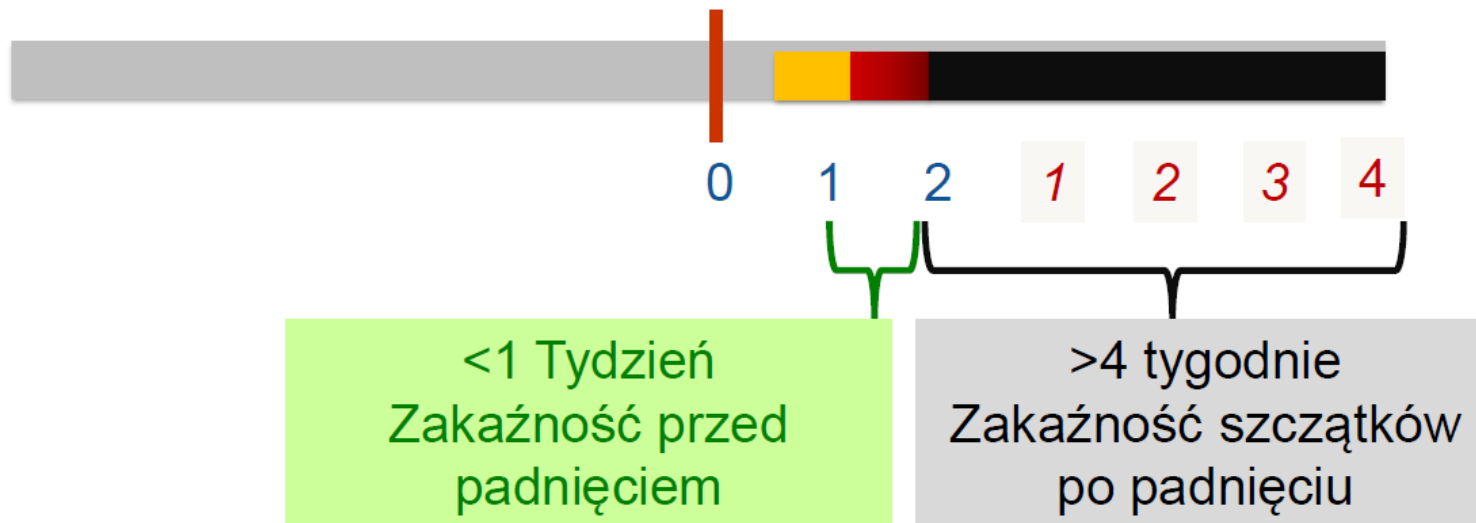
**Każde ognisko ASF u świń staramy się
likwidować błyskawicznie, padłe dziki leżą w
lesie często miesiącami**

**(niekiedy nie ma możliwości ich odnalezienia, lub
nie są poszukiwane dostatecznie intensywnie).**

PRZYCZYNY ROZPRZESTRZENIANIA SIĘ WIRUSA

- ❖ Śmierć dzika nie oznacza, że zwłoki nie mogą stanowić źródła zakażenia dla innych dzików !!!
- ❖ Wirus jest bardzo odporny na działanie czynników środowiskowych (np. temperatury)
- ❖ W zwłokach (również w stanie rozkładu) może przetrwać kilka tygodni





- ❖ Zakazony (żywy) dzik jest źródłem wirusa jedynie przez kilka dni przed śmiercią, siewstwo ASFV z moczem, kałem, śliną jest małe.
- ❖ Szczątki dzika mogą być zakaźne przez kilka tygodni
- ❖ Aby doszło do zakażenia wrażliwy na dzik musi mieć kontakt ze szczątkami zakażonego dzika lub chorym dzikiem.





JAK NAJSZYBSZA UTYLIZACJA PADŁYCH DZIKÓW!!!!



**DZIKI POTRAFIĄ PRZEPLÝNAĆ NAWET PRZEZ
„DUŻE” RZĘKI, SZCZEGÓLNIĘ GDY SĄ W
STRESIE (POLOWANIA)**



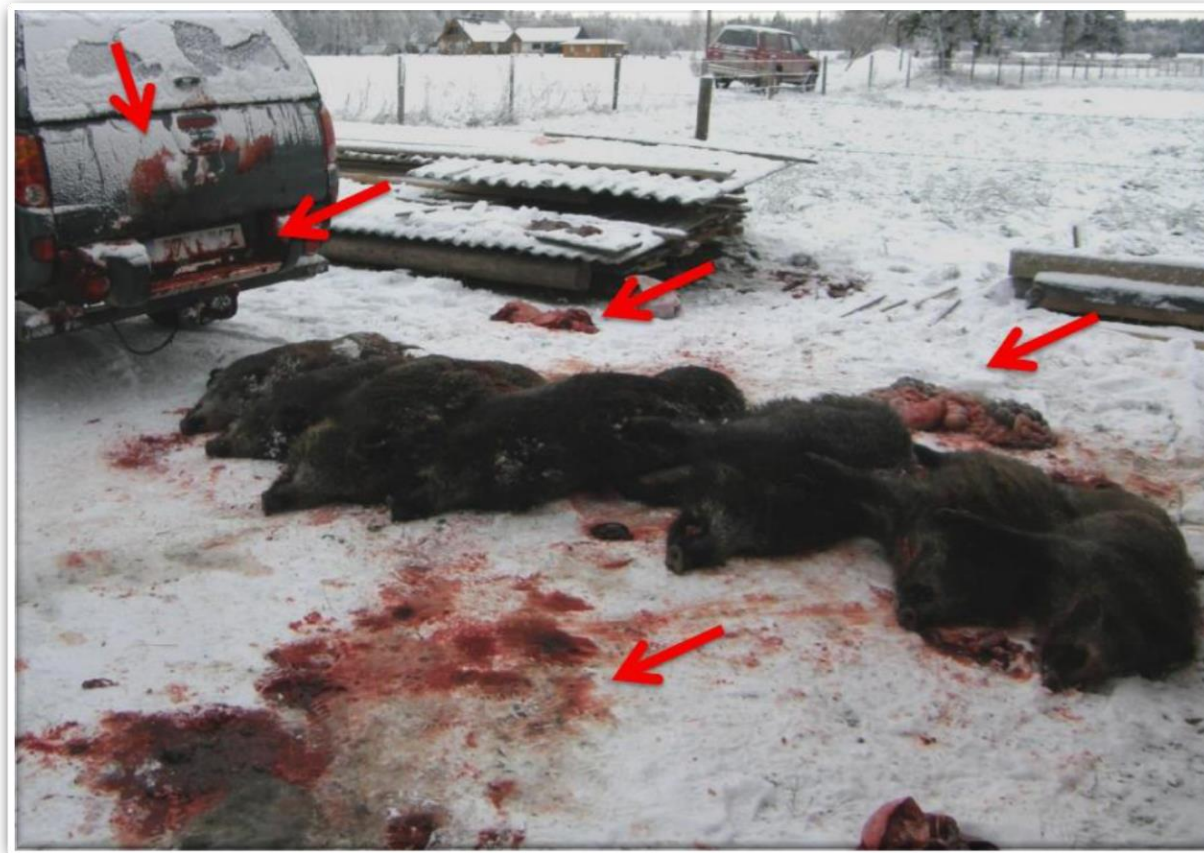
**BARIERY GEOGRAFICZNE?
CZY RZEKI STANOWIĄ BARIERĘ DLA
DZIKÓW? -NIE**



**BIORĄC POD UWAGĘ ZNACZENIE
DZIKÓW W SZERZENIU SIĘ ASF, ICH
POPULACJA POWINNA BYĆ SZYBKO
REDUKOWANA NIE TYLKO W REGIONACH
WYSTĘPOWANIA ASF ALE W CAŁYM
KRAJU.**

**MYŚLIWI, POLOWANIA -WAŻNY ELEMENT
RYZYKA
O WIELE BARDZIEJ NIEBEZPIECZNI SĄ
KŁUSOWNICY**

**W ZIEMI ZANIECZYSZCZONEJ KRWIĄ
ZAWIERAJĄCĄ WIRUS ASFV MOŻE PRZEŻYĆ
NAWET PRZEZ KILKA MIESIĘCY (W ZIMIE
ZNACZNIE DŁUŻEJ NIŻ W LECIE)**



**POZYSKANE W TRAKCIE POLOWAŃ PATROCHY
MUSZĄ BYĆ ZABEZPIECZONE PRZED
KONTAKTEM Z ŻYWYMI ZWIERZĘTAMI NP.
GŁĘBOKO ZAKOPANE LUB WRZUCONE DO
GŁĘBOKICH, SZCZELNIE ZAMYKANYCH
STUDZIENEK**



PSY MYŚLIWSKIE MOGĄ MECHANICZNI PRZENIEŚĆ WIRUS



WNIOSKI

- ❖ **Dziki padłe i w sporadycznych przypadkach żyjące pozostają głównym źródłem i wektorem w szerzeniu się ASF w populacji dzików (w sytuacji , w której ludzie zachowują się racjonalnie...)**
- ❖ **Przede wszystkim ludzie oraz w mniejszym stopniu dziki –szczególnie padłe są źródłem ASFV i wektorem w szerzeniu się ASF wśród świń (ognisko pierwotne –zazwyczaj dziki; ogniska wtórne zazwyczaj ludzie).**

NA CO NALEŻY ZWRÓCIĆ UWAGĘ?

Dziki mogą być ważnym wektorem we wprowadzeniu wirusa ASF do Polski i jego szerzeniu się w populacji dzików, a później świń.

Prosi się o zwrócenie uwagi na zwiększone padnięcia w lesie dzików i poinformowanie o tym fakcie powiatowego lekarza weterynarii bezpośrednio lub za pośrednictwem organów administracji lokalnej.

Należy także pobrać próbki do badań laboratoryjnych, które zostaną przesłane do laboratorium przez PLW. Optymalne są próbki krwi i śledziony, ewentualnie węzły chłonne, migdałki, płuca, w ostateczności kość długa lub mostek. Do badań mogą być przesłane nawet tkanki z postępującym procesem gnilnym.

NA CO NALEŻY ZWRÓCIĆ UWAGĘ? CD

Szczególnie ostrożnym należy być z przedmiotami zanieczyszczonymi krwią lub, które miały z nią kontakt, np. sprzęt łowiecki, buty, ubiór, szmaty, naczynia, noże.

Prosi się myśliwych o przestrzeganie zasad higieny po polowaniach (nie pozostawianie patrochów w lesie po zakończeniu polowania; dezynfekcję sprzętu łowieckiego).

Myśliwi powinni unikać wchodzenia do chlewni min. przez 72 godz. od zakończenia polowania.

Litwa jest atrakcyjnym krajem dla turystów i myśliwych. Należy zdawać sobie jednak sprawę, że trofea i inne produkty z dzików mogą stanowić źródło wirusa i stwarzać ryzyko przeniesienia wirusa ASF i dalszego szerzenia się choroby. To samo dotyczy ubioru i innych przedmiotów.



**W PRZYPADKU WYSTĄPIENIA ASF NA
TERENIE NASZEGO POWIATU**

ZACHOWANIE ZASAD BIOASEKURACJI W ŁOWISKU, PO DOKONANIU ODSTRZAŁU:

1. Na obszarze objętym ograniczeniami i zagrożenia dziki odstrzelone nie mogą być patroszone w łowisku lecz na terenie punktu przetrzymywania tusz odstrzelonych dzików;
2. Na terenie punktu przetrzymywania tusz odstrzelonych dzików zapewnia się miejsce do patroszenia dzików z zachowaniem zasad bioasekuracji, oznaczone tabliczką z napisem „Miejsce patroszenia”;
3. Minimalne wymagania przy patroszeniu dzików zostały opisane w pkt 2) *Zasady zachowania bioasekuracji w czasie patroszenia*;

4. Każdy odstrzelony dzik u którego przed dokonaniem odstrzału stwierdzono objawy nasuwające podejrzenie wystąpienia ASF, po dokonaniu oględzin i pobraniu próbek do badań laboratoryjnych w kierunku ASF, przeznaczony jest do utylizacji;

5. Na obszarze ochronnym obowiązują zasady bioasekuracji opisane w pkt 2), przy czym dopuszcza się patroszenie dzików w łowisku;

6. Na terenach zlokalizowanych poza obszarem ochronnym, objętym ograniczeniami i zagrożenia należy dokonywać patroszenia dzików zgodnie z *Wytycznymi w zakresie postępowania z patrochami pozyskanymi od dzików podczas polowań*, stanowiącymi załącznik do zarządzenia nr 12/2017 Zarządu Głównego Polskiego Związku Łowieckiego z dnia 30 listopada 2017 r., a samo patroszenie wykonać na folii lub innym szczelnym materiale.

ZASADY ZACHOWANIA BIOASEKURACJI W CZASIE PATROSZENIA:

1. Zaleca się dokonywanie patroszenia dzików na folii lub innym, szczelnym materiale;
2. Miejsce patroszenia należy obficie zdezynfekować środkiem dezynfekcyjnym w odpowiednim stężeniu. Dotyczy to także innych miejsc zanieczyszczonych krwią dzika, np. w trakcie przeciągania tuszy do środka transportu;
3. Zaleca się umieszczanie patrochów i folii, na której dokonano patroszenia w szczelnym, plastikowym pojemniku lub worku;
4. Po wykonaniu wyżej wymienionych czynności należy zdezynfekować dłonie i obuwie.

ZACHOWANIE ZASAD BIOASEKURACJI W CZASIE PRZEWOŻENIA TUSZ DZIKÓW Z MIEJSC POLOWANIA DO MIEJSC PRZETRZYMYWANIA ODSTRZELONYCH DZIKÓW

1. Środki transportu powinny być odpowiednio uszczelnione w celu zapobiegania możliwości wyciekania krwi;
2. Środki transportu powinny być wyłożone materiałem jednorazowego użytku lub materiałem wielorazowego użytku nadającym się do skutecznego czyszczenia i dezynfekcji;
3. Środki transportu nie powinny być wykorzystywane w działalności związanej z utrzymywaniem lub hodowlą świń, świniodzików lub dzików;
4. Wskazane jest stosowanie plastikowych pojemników odpowiedniej wielkości, umożliwiających przeciąganie tusz lub niepatroszonych odstrzelonych dzików, w przypadku gdy nie ma możliwości dojazdu do miejsca dokonania odstrzału;

5. Punkt przetrzymywania tusz odstrzelonych dzików powinien być wyposażony w maty dezynfekcyjne i w mobilne urządzenia zapewniające możliwość mycia i dezynfekcji kół środków transportu oraz w razie konieczności ich przestrzeni ładunkowej;

6. Tusze przetrzymywane są w chłodni, natomiast patrochy gromadzone są oddzielnie, zapewniając w miarę możliwości ich przetrzymywanie w temperaturze chłodni;

7. Patrochy oznacza się w sposób pozwalający na ich przyporządkowanie do danej tuszy przetrzymywanej w chłodni;

8. W punkcie przetrzymywania tusz odstrzelonych dzików istnieje obowiązek dokonywania oględzin tusz przez urzędowego lekarza weterynarii;

9. Przed opuszczeniem punktu przetrzymywania tusz odstrzelonych dzików, wszystkie materiały jednorazowego użytku służące do zabezpieczenia przewożonej tuszy lub dzika przed patroszeniem, należy pozostawić przy patrochach, natomiast wszystkie materiały wielorazowego użytku powinny zostać poddane skutecznemu czyszczeniu i dezynfekcji;

10. Przed opuszczeniem punktu przetrzymywania tusz odstrzelonych dzików, zaleca się również przeprowadzenie mycia i dezynfekcji kół środków transportu oraz w razie konieczności ich przestrzeni ładunkowej.

ZACHOWANIE ZASAD BIOASEKURACJI PRZY POBIERANIU PRÓBEK DO BADAŃ LABORATORYJNYCH W KIERUNKU ASF OD ODSTRZELONYCH DZIKÓW.

1. Próbkę do badań laboratoryjnych należy pobierać do plastikowych probówek jednorazowego użytku bez antykoagulantu, a następnie umieścić je w worku strunowym i oznakować. Minimalna objętość próbki krwi, wystarczająca do wykonania badań laboratoryjnych wynosi 2 ml.

DZIĘKUJE ZA UWAGĘ

